



Ferry Porsche **CONGRESS CENTER**  
Zell am See



ÖFFENTLICH, STRESSFREI, KLIMASCHONEND  
**DER PERFEKTE ORT FÜR  
IHRE VERANSTALTUNG**



# VORWORT GF MAG. OLIVER STÄRZ



Unser Haus, unsere Geschichte und vor allem die Wege, die wir in Richtung Zukunft eingeschlagen haben, sind außergewöhnlich. Genau diese Besonderheit ist es, die das Ferry Porsche Congress Center (FPCC) und all unsere Produkte und Dienstleistungen prägt. Auch wenn Zell am See und die namensgebende Familie Porsche über eine lange Historie verfügen, so sind wir mehr an der Zukunft interessiert und nehmen diese verantwortungsvoll und mit Nachdruck auf Nachhaltigkeit in die Hand.

Direkt am Tor zum Nationalpark Hohe Tauern gelegen, haben wir erkannt, dass der Naturraum die unverzichtbare Grundlage unseres Schaffens und Lebens in der Region Pinzgau darstellt. Unser Auftrag besteht darin, diesen Raum zu bewahren und für die Zukunft zu schützen. Nicht nur für uns selbst, auch für unsere Kund:innen und Partner:innen haben wir den Anspruch, unseren Naturraum erfahrbar zu machen, um lebensnotwendige Abläufe verständlich und begreifbar zu gestalten.

Tauchen Sie ein in die atemberaubende Natur rund um Zell am See-Kaprun und erleben Sie das Ferry Porsche Congress Center als das, was es ist: Eine Tagungslocation, die entschlossen ist, die Extrameile in Richtung einer klimaneutralen und ressourcenschonenden Zukunft zu gehen – wir laden Sie herzlich dazu ein, ein Stück dieses Weges mit uns zu gehen.

Willkommen in Zell am See!

**Mag. Oliver Stärz, Geschäftsführer Ferry Porsche Congress Center**

*Tagen mit Aussicht ...  
Die Zukunft der Tagungsbranche ...  
Kongresse mit gutem Gewissen ...*



# WILLKOMMEN IN ZELL AM SEE

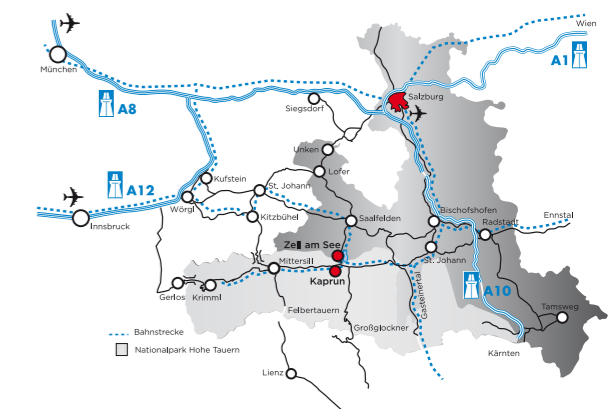
## Wo liegt Zell am See?

Die Bezirkshauptstadt und Stadtgemeinde Zell am See ist zugleich das Zentrum des Pinzgaus, auch „Innergebirg“ genannt. Das mag rau, wild und unzugänglich klingen, ist es aber nicht. Durch seine zentrale Lage inmitten des Bundeslandes Salzburg ist Zell am See sehr gut mit öffentlichen Verkehrsmitteln erreichbar. Der Bahnhof Zell am See liegt mitten im Stadtzentrum und wird von zahlreichen Fern- und Nahverkehrszügen angefahren. Zusätzlich ist der Flughafen Salzburg nur 80 km entfernt, was die Strecke zu uns nicht länger gestaltet als von den Flughäfen Wien, Berlin oder Hamburg in deren jeweilige Stadtzentren. Mit dem Auto oder Shuttle benötigen Sie rund 90 Minuten, um von der Stadt Salzburg nach Zell am See zu gelangen.



- Aus Richtung Wien:** Wien B 227 - A 1 - St. Pölten - Salzburg A 1/ E 55 - Reichenhall A 8 - Steinpass B 312 - Unken - Zell am See B 311
- Aus Richtung München:** München A 8 - Autobahndreieck Inntal A 8 - Traunstein B 306 - Abfahrt Siegsdorf - Steinpass B 312 - Unken - Zell am See B 311
- Aus Richtung Zürich:** Zürich A 1 - Winterthur A 1 - St. Gallen A 1 - Feldkirch A 14 - Bludenz A 14 - Landeck Inntalautobahn - Imst - Innsbruck B 312/E 60 - Abfahrt Wörgl - Kitzbühel B 161 - Pass Thurn - Mittersill B 168 - Zell am See B 311
- Aus Richtung Mailand:** Milano / Mailand P 14 - Brescia A 4 - Trient A 22 - Bozen A 22 - Sterzing Brennerautobahn - Innsbruck Inntalautobahn - Abfahrt Wörgl - Kitzbühel B 161 - Pass Thurn - Mittersill B 311 - Zell am See B 311

**Distanzen:**  
München: 180 km, Fahrzeit rd. 2 ½ Std.  
Innsbruck: 140 km, Fahrzeit rd. 2 Std.  
Salzburg: 80 km, Fahrzeit rd. 1 ½ Std.  
Wien: 380 km, Fahrzeit rd. 4 Std.



- ✓ Innovation trifft auf Tradition
- ✓ Zentrale Lage in Alpenstadt
- ✓ Nähe zur Altstadt
- ✓ Hotels mit ca. 2.500 Gästebetten in der Nähe
- ✓ Nur ca. 460 Schritte vom Bahnhof entfernt

## INNOVATION TRIFFT AUF TRADITION

Wo die Innovation eines modernen Kongresshauses auf den traditionellen Charme einer Alpenstadt trifft und sich atemberaubende Ausblicke in die umliegende Bergwelt eröffnen, dort liegt das Ferry Porsche Congress Center. Die zahlreichen Shops, Cafés und Restaurants in der Fußgängerzone von Zell am See erreichen Sie binnen weniger Minuten.

460 Schritte sind es vom Bahnhof Zell am See zum FPCC, was die An- und Abreise per öffentlichen Verkehrsmitteln besonders attraktiv gestaltet. Zudem sind 2.500 Gästebetten von unserem Standort aus fußläufig erreichbar. Kurz gesagt: Die Lage unseres Hauses ist vorteilhaft, strategisch und komfortabel und lädt dazu ein, Ihren Aufenthalt in Zell am See rundum zu genießen.



## INMITTEN EINZIGARTIGER NATUR

Das größte Asset unserer Region ist der Naturraum, den wir unseren Kund:innen, Partner:innen und Besucher:innen näherbringen wollen. Der Markenkern der Tourismusregion Zell am See-Kaprun Gletscher | Berg | See unterstreicht die Einzigartigkeit unserer Gegend. Wer sich bei uns umsieht, dem eröffnen sich die vielfältige Möglichkeiten für Aktivitäten, Erholung und unvergessliche Erlebnisse – eine Traumdestination für Ausgleich vom Denken, Arbeiten und Vernetzen. Der Blick aus dem Konferenzraum fällt sofort auf die majestätische Bergwelt im Süden, die Hohen Tauern. Der Nationalpark Hohe Tauern ist das größte Schutzgebiet der Ostalpen. Als Kooperationspartner bietet er zahlreiche Möglichkeiten, den sensiblen Naturraum der Alpen zu erkunden und zu erfahren.



## GREEN MEETINGS & GREEN EVENTS

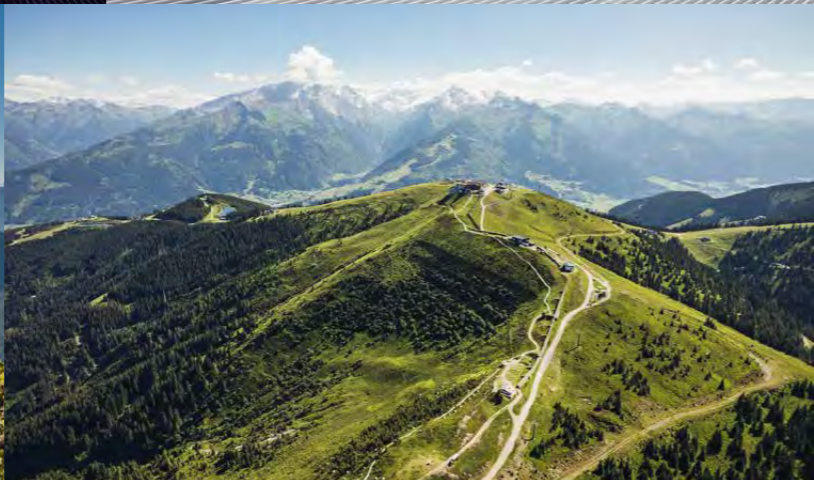
### Ausgezeichnet klimafreundlich!

Die Zertifizierungen für Green Meetings & Green Events sind für das FPCC Ausdruck unseres fortwährenden Engagements, Veranstaltungen im Haus zu 100 % im Sinne der Nachhaltigkeit und eines sensiblen Umgangs mit der Umwelt zu gestalten. Wir sind davon überzeugt, dass solche Zertifizierungen künftig eine wesentliche Entscheidungsgrundlage bei der Auswahl von Veranstaltungsorten darstellen werden und setzen unseren Weg in Richtung einer nachhaltigen Zukunft konsequent fort.

Seit vielen Jahren sind Nachhaltigkeit und der schonende Umgang mit Ressourcen fixe Bestandteile bei der Planung und Durchführung von Kongressen, Tagungen und Veranstaltungen. Wir optimieren unsere CO<sub>2</sub>-Bilanz und setzen auf umweltschonende Maßnahmen auf allen Ebenen, vom bio-zertifizierten Caterer mit regionaler Verpflegung bis hin zum effizienten Energieeinsatz, einem aktuellen Abfallkonzept und der Produktion aller Drucksorten bei einem lokalen, umweltzeichen-zertifizierten Betrieb. Zudem binden wir die Nutzung des öffentlichen Nahverkehrs ein.

Unsere Liebe zur Natur gipfelt in einer einzigartigen Kooperation mit dem Nationalpark Hohe Tauern, dem größten Schutzgebiet der Ostalpen. Der atemberaubende Naturraum und die Menschen, die hier leben, sind der Grund, weshalb das FPCC auf seinem Weg in Richtung Nachhaltigkeit, Energieeffizienz und Klimaschutz noch lange nicht am Ende ist. Die Zertifizierungen für Green Events und Green Meetings sind für uns ein wichtiger Schritt und Ansporn, das gesamte Team, unser Haus und uns selbst ständig weiterzuentwickeln!





## FPCC GOES ENERGY EFFICIENT

Im Jahr 2022 haben wir eine immens leistungsfähige PV-Anlage auf unserem Dach installiert und tragen damit einen großen Teil zur Energieeffizienz unseres Hauses bei. Die Anlage besteht aus 410 hochmodernen Modulen und erstreckt sich über eine PV-Fläche von 787 m<sup>2</sup>. Somit kann auf unserem Dach Energie im Ausmaß von 160 kWp erzeugt werden, was etwa dem Energiebedarf von 60 Haushalten entspricht.

Durch die Umstellung von rund 500 Lampen auf LED-Technik konnten wir den Energieaufwand um mehr als 74 % reduzieren. Seit vielen Jahren setzen wir uns kompromisslos für die Abfallvermeidung ein, wir vermeiden Müllberge und haben der Müllbelastung der gesamten Region den Kampf angesagt.



### Spannende Fakten zur Energieeffizienz:

- Unsere PV-Fläche beträgt 787 m<sup>2</sup> das entspricht der Fläche von 1 ½ Tennisplätzen
- Mit der von uns erzeugten Energie könnten 60 Haushalte ihren Energieaufwand decken
- Durch intelligentes Verbraucherkonzept verwenden wir fast 1/2 der Energie selbst
- Durch die Umstellung auf LED-Beleuchtung sparen wir 74 % an Beleuchtungsenergie



## BE MOBILE – MIT ODER OHNE AUTO

An- und Abreise sowie die Mobilität vor Ort leisten einen wesentlichen Beitrag dazu, ob ein Event „green“ stattfinden kann. Zell am See und seine Umgebung bieten zahlreiche Alternativen, um auf nachhaltige Weise mobil zu sein. In der Schwerpunktregion der Klima- und Energie-Modellregionen (KEM) Tourismus stellt das Thema Mobilität einen wesentlichen Fokus dar. In den letzten Jahren haben sich attraktive Möglichkeiten etabliert, um in der Region nicht auf ein eigenes Auto angewiesen zu sein. Nach der Anreise zum Bahnhof Zell am See stehen mit der Mobilitätskarte Pinzgau im Sommer sämtliche öffentliche Verkehrsmittel kostenlos zur Verfügung. Das Transfer-Shuttle der ÖBB sowie zahlreiche Leihmöglichkeiten sind das Tüpfelchen auf dem i.



# WARUM DIE ÖFFENTLICHE ANREISE NACH ZELL AM SEE?

- Rund 10 Direktzüge aus dem In- und Ausland nach Zell am See
- Bahnhof direkt im Stadtzentrum, nur 460 Schritte vom FPCC entfernt
- Kostenlose Öffis im Sommer für Gäste/Besucher:innen mit der Zell am See-Kaprun Mobilitätskarte
- TOP Anbindung an öffentliche Verkehrsmittel (Bus, Pinzgaubahn)
- ÖBB 360 Transfer-Shuttle vom Bahnhof Zell am See (ab Oktober 2023)
- Gehdistanz zur Altstadt, zu Restaurants, Shops, zum See oder zur Bergbahn
- Umfassendes Angebot und Verleih von E-Bikes, E-Scootern, Autos & Co.



## MIT DEM ÖBB TRANSFER-SHUTTLE DIREKT IN DIE UNTERKUNFT



Mit dem ÖBB Transfer-Shuttle bietet die Region Zell am See-Kaprun ein Letzte-Meile-Shuttle, das insbesondere in Kombination mit einer Zuganreise sinnvoll ist. Während für die Anreise ins FPCC kein Shuttle nötig ist, da wir uns weniger als 500 Schritte vom Bahnhof entfernt befinden, aber bietet es klare Vorteile für die direkte Reise in die Unterkunft. Der Service ist direkt im ÖBB Ticketshop oder über die Wegfinder-App buchbar, die Auswahl an bis zu 600 Unterkünften in der Region ist unkompliziert und intuitiv. Buchungen für das Transfer-Shuttle können bis zu 48 Stunden vor der Abreise vorgenommen werden. Der Service steht selbstverständlich auch für die Rückreise nach dem Aufenthalt zur Verfügung.

**HIER JETZT DIREKT ÜBER UNSERE ANREISE-SEITE BUCHEN**



# DATEN UND FAKTEN ZU IHRER VERANSTALTUNG

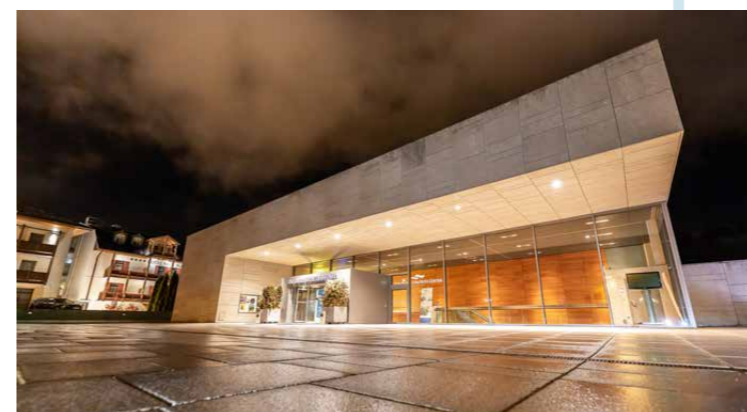
Multimodales Raumangebot trifft auf modernste Technik – mit dieser Kombination gelingt es uns, das Interieur des Congress Centers allen Anforderungen Ihrer Veranstaltung anzupassen. Mit einer Fläche von 1.360 m<sup>2</sup>, die in bis zu acht Raumeinheiten zur Verfügung steht, bieten wir Platz für bis zu 1.200 Personen. Eines unserer Highlights: die 800 m<sup>2</sup> große Freifläche mit direktem Zugang zur Fußgängerzone von Zell am See – Topaussicht in die Bergwelt der Hohen Tauern inklusive! Mit einem Maximum an planerischem Freiraum ermöglichen wir große Flexibilität und Kund:innenorientierung.

## HARD FACTS

- Nutzfläche: 2.100 m<sup>2</sup>
- Freiflächen: 1.600 m<sup>2</sup>
- Maximalbelegung: 1.200 Personen
- Räume: 8 flexible Räumlichkeiten
- In Summe 20 Raumvarianten, je Raum 20 – 800 Personen
- 400 Parkplätze in Tiefgarage
- 460 Schritte vom Bahnhof entfernt
- 2.500 Gästebetten in 5 min. erreichbar
- Medientechnik auf neuestem Stand

## SOFT FACTS

- Maximum an planerischem Freiraum
- Exzellente Kund:innenorientierung durch erfahrenes Projektteam
- Barrierefreier Zugang zu allen Räumlichkeiten
- 100 % bewegliche Wände in max. 8 Räumen
- Natürliche Materialien aus der Region
- Tageslicht als zentrales Designelement
- Moderne Architektur trifft auf Tradition der Alpenstadt
- Partnerunternehmen ausschließlich aus der Region



# UNSER BOX KONZEPT, FÜR DENKEN „OUT OF THE BOX“



Die **REDBOX** ist unser großer Veranstaltungsraum und bietet Platz für bis zu 800 Personen. Durch unterschiedliche Bestuhlungsvarianten und innovatives Raumdesign kann die Redbox auf bis zu 12 unterschiedliche Arten designt werden, um Ihren Wünschen und Vorstellungen perfekt gerecht zu werden. Auf unserer großen Kongressbühne spielen wir in der Redbox auch in Sachen Technik alle Trümpfe aus: Dank erstklassiger Sound- und Lichtanlage, modernster Präsentationstechnik und einer großen LED Wall ist fast alles möglich.

Die **GREENBOX** ist das Foyer vor der Redbox und bietet eine Fläche von 235 m<sup>2</sup>. Die Greenbox kann somit optimal als Networking Area dienen, lässt sich allerdings dank flexibler Wände auch einfach als Teil der Redbox inszenieren. Die Greenbox bietet neben bekannten technischen Raffinessen tolle Ausblicke auf den Vorplatz des Ferry Porsche Congress Centers. Sie ist besonders beliebt für Catering, aber auch für Ausstellungen, Vernissagen oder für Marktplatz-Formate, wo Networking und Smalltalk im Vordergrund stehen.



Als **BLUEBOX** bezeichnen wir die kleineren Nebenräume, die im Anschluss an die Redbox tolle Gelegenheiten für Break-out-Sessions oder Workshop-Einheiten bieten. In Summe schaffen wir in 5 Räumen mit Größen von 40 bis 93 m<sup>2</sup> mittels unterschiedlicher Bestuhlungs- und Organisationsformen Platz für je bis zu 50 Personen. Die technische Ausstattung der Bluebox steht dem üblichen Hausstandard in nichts nach: Durch Bestuhlungen in U-Form oder lockerer Workshop-Setups lassen sich tolle und flexible Arbeitsumfelder kreieren.

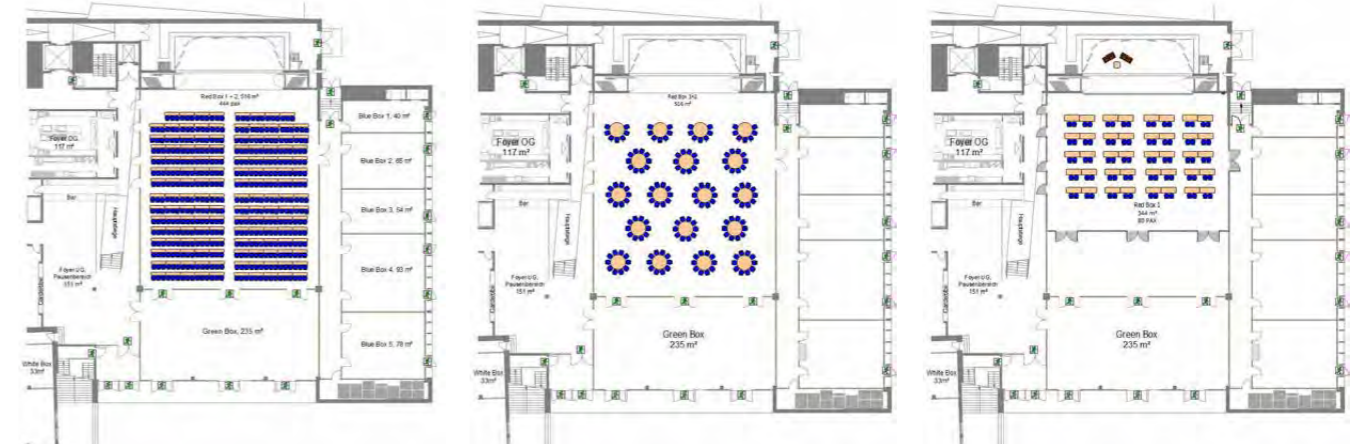


- In nur 10 Minuten kompletter Luftaustausch im gesamten Haus
- 500 LED-Lampen reduzieren Energieaufwand um 74 %
- PV-Anlage auf dem Dach produziert Energie für 60 Haushalte
- Nur 460 Schritte vom Bahnhof zum FPCC
- In 5 Minuten Fußmarsch erreichen Sie 2.500 Gästebetten
- Neue Medientechnik stammt zu 100 % aus Österreich

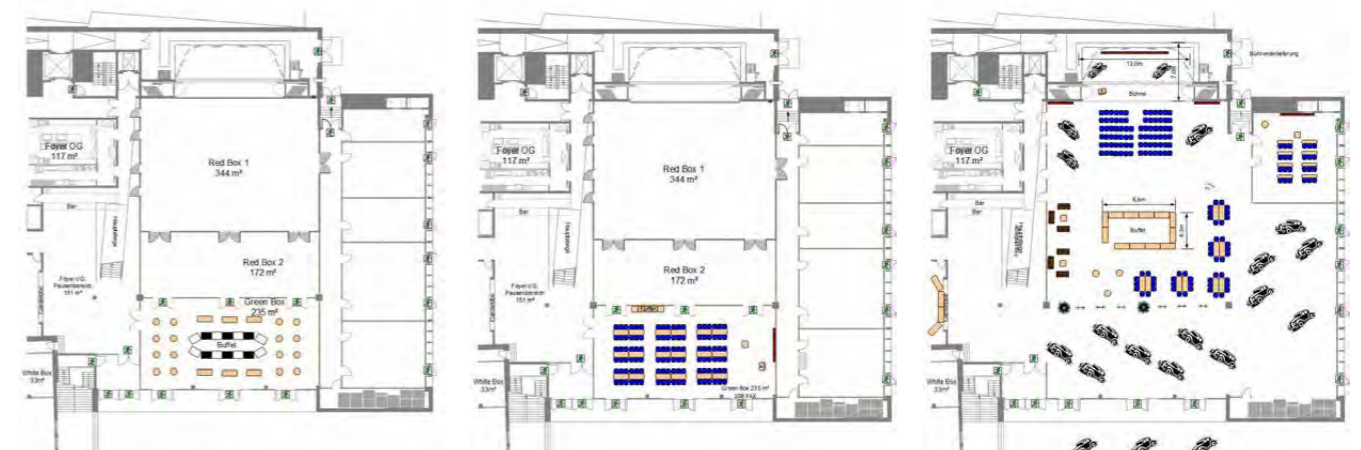


VIRTUELLER  
RUNDGANG UND  
PLÄNE IM DETAIL

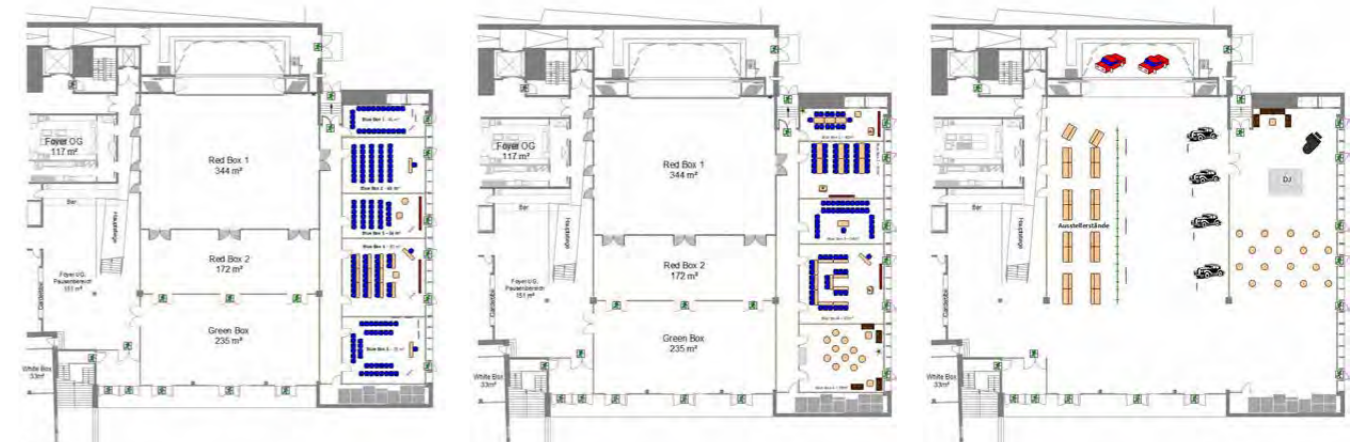
## Bestuhlungsoptionen REDBOX



## Bestuhlungsoptionen GREENBOX



## Bestuhlungsoptionen BLUEBOX





# SICHERHEIT IHRER VERANSTALTUNG

Nicht erst seit der Covid-Phase, allerdings seither im Speziellen, rückt die Sicherheit von Veranstaltungen verstärkt ins Bewusstsein von Veranstaltern und Kongresshäusern. Wir legen großen Wert auf dieses Thema und haben uns mit dem SicherheitsCampus von und mit Martin Bardy viel Know-how in diesem Bereich ins Haus geholt. Uwe Edlinger, Operations Manager im Ferry Porsche Congress Center, hat alle notwendigen Sicherheitslevels im SicherheitsCampus erfolgreich absolviert und sich damit ein hohes Maß an Expertenwissen angeeignet. Er ist Ihr Mann, was das Thema Sicherheit betrifft.



## Was ist der SicherheitsCampus?

Der SicherheitsCampus bietet Videokurse zu Themen der Veranstaltungssicherheit an. Sie lernen, wie Sie die Sicherheit bei Ihrer Veranstaltung erhöhen und Ihr Haftungsrisiko reduzieren. Das Kursangebot kann einfach und flexibel, zu jeder Zeit und von jedem Ort aus besucht werden. Die Vortragenden der Kurse sind ausgewiesene Expert:innen in ihren jeweiligen Fachgebieten.



### Das aktuelle Kursangebot umfasst:

- Sicherheitslevel 1: Veranstaltungen rechtssicher umsetzen
- Sicherheitslevel 2: Risikomanagement für Veranstaltungen
- Sicherheitslevel 3: Notfallplanung für Veranstaltungen

Der SicherheitsCampus ist eine Initiative von siflux – Event Safety Management und dem Competence Center Event Safety Management des Wiener Roten Kreuzes.

<https://www.sicherheitscampus.com>



*Die Sicherheit von Veranstaltungsgästen hat keinen Platz für Learning by Doing. Es wird fundiertes theoretisches Wissen und praktische Erfahrung benötigt, um für angemessene Sicherheit zu sorgen und die eigene Haftung zu reduzieren.*

Martin Bardy



# 14 GUTE GRÜNDE

## WARUM SIE ZU UNS KOMMEN SOLLTEN

1. Veranstaltungen mit Vision, Zukunftsfähigkeit und Bewusstsein
2. Tagen, wo andere Urlaub machen – unzählige Möglichkeiten
3. Zertifizierungen für Green Meetings & Green Events
4. Mit regionalen Partnerschaften zum Erfolg – vom Schutzgebiet bis zum Bio-Catering
5. 2.100 m<sup>2</sup> Nutzfläche für bis zu 1.200 Personen
6. 800 m<sup>2</sup> Outdoorfläche für Events mit Alpenblick und Bergluft
7. Innovatives Raumkonzept – wandlungsfähige Raumgestaltung
8. 20 lichtdurchflutete, ebenerdige Raumkombinationen
9. 8 Konferenzräume für 20 – 800 Personen
10. Neue und innovative Medientechnik „made in Austria“
11. 460 Schritte zum Bahnhof Zell am See, 400 Tiefgaragenplätze
12. Modernes Beleuchtungskonzept mit LED-Technik (bis über 70 % Energieersparnis)
13. Umfassende Kooperation mit dem Nationalpark Hohe Tauern
14. Naturnahe Erlebnisse-/ Rahmenprogramme – und der Naturraum zum Anfassen



# FPCC BREAK-OUT-RÄUME

## Noch mehr Raum und Inspiration für Ihre Ideen

Für inspirierende Stunden und Gespräche außerhalb des FPCC stehen im Raum Zell am See eine Reihe attraktiver Break-out-Räume zur Verfügung. Sorgen Sie für Abwechslung und verschaffen Sie sich und Ihrem Team Raum für gute Ideen und intensive Gespräche in teils historischem Ambiente.



### VOGTTURM

- Stimmungsvoller mittelalterlicher Raum im 4. Stock des Vogtturms mit schöner Aussicht
- Größe: 58,5 m<sup>2</sup>
- Kein Lift
- Mit Seminartischen: bis zu 18 Personen
- Mit Kinobestuhlung: bis zu 40 Personen



### WiFi

- Zentrale Lage – in Gehdistanz vom FPCC
- Vom Bahnhof zu Fuß gut erreichbar
- Unterschiedliche Seminarräume und Bestuhlungsarten
- Kleine Räume mit 50 – 85 m<sup>2</sup>
- Großer Saal mit bis zu 229 m<sup>2</sup> und Platz für bis zu 240 Personen



### BFI

- Multifunktionale Räume in zentraler Lage in Zell am See
- Seminarräume für bis zu 40 Personen (max. 110 m<sup>2</sup>)
- Hörsäle für eine Maximalbelegung von 200 Personen
- IT-Räume bis zu 80m<sup>2</sup> und für max. 25 Personen



### HOTEL NEUE POST

- Bietet verschiedenste Räumlichkeiten für diverse Anlässe auf 120 m<sup>2</sup>
- Mit Seminartischen: bis zu 55 Personen
- Mit Kinobestuhlung: bis zu 80 Personen



# RAHMENPROGRAMME ZELL AM SEE-KAPRUN

Kulturelle, aktive oder naturnahe Side-Events an über 30 Locations machen Ihre Veranstaltung zu etwas Besonderem für alle Teilnehmer:innen. Die Auswahl an Locations ist groß, die Vielfalt an Möglichkeiten ist überzeugend. Bei Planung und Organisation Ihrer Rahmenprogramme unterstützen wir Sie gerne.



## GOLFRESTAURANT

- Kapazität: 120 Personen, mit Zeltanbau 200 Personen
- Erreichbarkeit: 4,4 km vom FPCC

Genießen Sie kulinarische Schmankerl aus nationaler & intern. Küche. Entspannen Sie bei einem guten Glas Wein in gemütlicher Atmosphäre.



## NATIONALPARKZENTRUM

- Kapazität: 300 Personen
- Erreichbarkeit: 27 km vom FPCC

Die 1.800 m<sup>2</sup> großen Nationalparkwelten Hohe Tauern in Mittersill zählen zu den modernsten Nationalparkzentren Europas.



## PINZGAUER LOKALBAHN

- Kapazität: 170 Personen
- Erreichbarkeit: 200 m vom FPCC

Nachhaltige Bahnverbindung in den Oberpinzgau. Landschaftlich schöne Strecke bis nach Krimml. Kostenlos für Gäste mit der Zell am See-Kaprun Mobilitätskarte.



## BURG KAPRUN

- Kapazität: 450 Personen
- Erreichbarkeit: 6,6 km vom FPCC

Konzerne und Unternehmen aus dem In- und Ausland nutzen die Burg für Firmenfeiern, oder Großveranstaltungen und vieles mehr.

# UNVERGESSLICHE ERLEBNISSE ZWISCHEN GLETSCHER, BERG UND SEE.

WEITERE  
DETAILS  
UNTER



## CASINO ZELL AM SEE

- Kapazität: 350 Personen
- Erreichbarkeit: 850 m vom FPCC

Das Casino Zell am See empfängt Sie auf einer großzügigen Fläche von über 1.000 m<sup>2</sup> mit einzigartigem Ambiente.



## PANORAMARESTAURANT FRANZL

- Kapazität: 200 Personen
- Erreichbarkeit: 2,2 km zur Talstation

Das Franzl besticht durch seine moderne und gleichzeitig rustikale Ausstrahlung.



## BERGHOTEL SCHMITTEN

- Kapazität: 1.500 Personen
- Erreichbarkeit: 2,7 km zur Schmittentalstation

Ob zum Wandern, zum Paragliding, oder einfach nur, um die spektakuläre Aussicht auf die umliegende Bergwelt zu genießen – auf dem Gipfel der Schmittenhöhe sind Sie dafür genau richtig!



## MS SCHMITTENHÖHE

- Kapazität: 250 Personen
- Erreichbarkeit: 600 m vom FPCC

Eine Bootsfahrt mit einmaligem Bergpanorama ist genau das, was Sie sich für Ihren Urlaub oder Ihre Veranstaltung wünschen? Am Zeller See geht dieser Wunsch in Erfüllung!

# IMPRESSIONEN



# „NACHHALTIGE“ REGIONALE PARTNERSCHAFTEN

Dass wir nicht alleine im Sinne der Zukunftsfähigkeit arbeiten, macht einen großen Teil des Erfolges aus. Regionale Partnerschaften erachten wir als wesentlichen Faktor, um die Zukunft unserer Region ganzheitlich positiv zu gestalten. Im Zuge unserer Kooperation mit dem Nationalpark Hohe Tauern legen wir unseren Kund:innen den Nationalpark im Zuge von Exkursionen, Rahmenprogramme sowie Rangertouren etc. nahe. Unsere Mitarbeiter:innen integrieren wir ebenso in naturnahe Fortbildungen, Workshops und Vernetzungstreffen, wodurch hausintern das Bewusstsein steigt. Mit unserem 100 % bio-zertifizierten Caterer der „Chef Partie“ verbindet uns eine jahrelange, erfolgreiche Kooperation, was unseren Bestrebungen im Bereich der Regionalität und Nachhaltigkeit weiter unterstützt.

Seit 2021 ist die Region Zell am See-Kaprun Klima- und Energie-Modellregion (KEM) mit dem Schwerpunktthema Tourismus. Mit dem KEM-Management verbindet uns eine tolle Partnerschaft: Viele der KEM-Themen rund um Mobilität und Energie verkörpern wir bei uns im Haus. Als Veranstaltungsllocation greift die KEM-Region immer gerne auf uns zurück, wodurch wir in diversen Vernetzungstreffen und Kamingesprächen über die Relevanz regionaler Partnerschaften diskutiert. Als Haus sind wir Partnerbetrieb der Klima und Energie Modellregion und sind stolz, dass wir eine Menge zukunftssträchtiger Themen bei uns im Haus umsetzen können, von Green Events, über erneuerbare Energie, bis hin zu Abfallwirtschaft und Mobilität.



# CHECKLISTE FÜR GREEN MEETINGS & GREEN EVENTS

Als zertifiziertes Kongresshaus sind Green Meetings und Green Events unsere Kernkompetenz. Mit dieser kurzen Checkliste möchten wir Ihnen bei der Planung und Durchführung Ihrer Green Events und Green Meetings unter die Arme greifen. Darüber hinaus steht Ihnen unsere Green-Meeting-Expertin jederzeit gerne unterstützend zur Verfügung!

## 1. Mobilität & Klimaschutz

- Rasche Anbindung der Location an Flughafen und Bahn sowie umweltschonende Erreichbarkeit der Side-Events durch das öffentliche Verkehrsnetz
- Vorrangige Kommunikation einer klimaschonenden An- und Abreise zu Ihrer Veranstaltung muss in allen Unterlagen umgesetzt werden (Plakate, Einladungen, Website)
- Anreizsysteme schaffen: Man motiviert die Teilnehmer:innen zur umweltfreundlichen An- und Abreise und/oder unterstützt sie aktiv dabei: beispielsweise durch vergünstigte Teilnahmegebühren bei Anreise mit öffentlichen Verkehrsmitteln, Gewinnspiele, Geschenke, Veranstaltungstickets, Organisation des günstigsten Zugtickets etc.
- Anreise und Mobilität vor Ort
- Der/die Lizenznehmer:in oder Veranstalter:in organisiert und bewirbt einen eigenen Mobilitätsservice für die Teilnehmer:innen, um eine umweltfreundliche Anreise und Mobilität vor Ort zu unterstützen. Das können sein: (Fahrrad-)Taxidienste oder Shuttledienste (bevorzugt mit alternativen Antrieben oder Elektromobilität), die Organisation von Fahrgemeinschaften, Fahrradverleih/-organisation etc.

## 2. Unterkunft

- Mindestens ein Hotel im Angebot muss mit einem Umweltzeichen zertifiziert sein (z. B. Pension Hubertus, amiamo Familotel, Romantikhotel in Zell am See)

- Kommunikation der Umweltstandards der Veranstaltung an alle Unternehmenseinheiten

## 3. Veranstaltungsstätten

- Kommunikation über Umweltstandards und Nachhaltigkeitsstandards der Veranstaltung an
- Veranstaltungsstättenbetreiber (Einladungen, Anmeldung über die Website, Programmfolder, diverse Medien)
- Das Ferry Porsche Congress Center selbst verfügt über ein Umweltzeichen und erfüllt somit sämtliche Kriterien. Wir sind seit 2020 eine „Green Location“ und steuern 30 % der Punkte bei.

## 4. Beschaffung, Material und Abfallmanagement

- Prüfung und Adaptierung unseres Abfallwirtschaftskonzeptes für Ihre Veranstaltung
- Information der Mitarbeiter:innen vor Ort über Abfallvermeidung und Abfalltrennung
- Wiederverwendung von Namensschildern/Badges
- Ressourcenaufwand für Papier und Druck (Einladungen, Tagungsmappen, Dokumentationen, Poster, etc.) nach Minimalprinzip (geringe Auflage, kleines Druckformat, doppelseitige Kopien, Ersatz durch elektronische Datenträger, Mail-Services, Internet, Apps etc.)
- Einschränkung bei Give-aways (am besten keine Give-aways, die große Abfallmengen erzeugen, z.B. Einweggetränke, Produkte mit Batterien oder Akkus)
- Papierqualität von Druckwerken (umweltfreundliches Papier nach ISO Typ I oder 100 % Recyclingpapier)
- Dekoration/Blumenschmuck: besteht aus umweltfreundlichem Material, ist wiederverwendbar, lokale/regionale Produkte/Gärtnerei

## 5. Aussteller/Messestandbauer

- Kommunikation an die Aussteller/Messestandbauer mit Empfehlung zu Umweltkriterien
- Information über vertragliche Verpflichtung aller Aussteller und Messestandbauer zu Umweltstandards, zum Verzicht auf Einweggeschirr und -gebilde und zur Verwendung
- Wiederverwertbarer Materialien (Ständer, Roll-ups, Dekoration, etc. sowie keine Verwendung und Ausgabe von Getränkedosen)

## 6. Catering/Gastronomie

- Für die gastronomischen Leistungen zeichnet sich „Chef Partie“ exklusiv verantwortlich und ist auf die Anforderungen bestens vorbereitet. Unser bio-zertifizierter Caterer „Chef Partie“ bietet eine Vielzahl an regionalen Produkten und Spezialitäten und begleitet Sie professionell während Ihrer Veranstaltung.
- Vertragliche Vereinbarung mit dem Caterer über die Einhaltung der Green-Meetings-/Green-Events-Kriterien
- Verzicht auf Einweggeschirr, Getränkedosen sowie Kapselmaschinen

## 7. Kommunikation

- „Es wird angestrebt, die Veranstaltung nach den Kriterien des Österreichischen Umweltzeichens für Green Meetings/Events auszurichten.“
- Green-Event-Kommunikation frühzeitig nach außen (durch Einladungen, Website, Presseberichte, digitale Medien etc.). Das Logo von Green Meetings muss auf allen Drucksorten mitgedruckt werden/im Anhang.
- Veranstaltungsinterne Green-Event-Kommunikation (durch E-Mails, Besprechungsprotokolle)
- Ein:e Green-Meetings-/Green-Events-Beauftragte:r wird eingesetzt

- Feedback der TeilnehmerInnen zu den Green Maßnahmen während der Veranstaltung muss eingehoben und ausgewertet werden

## 8. Soziale Aspekte

- Bei mehr als 1.000 Besuchern bedarf es eines eigenen Sicherheitskonzepts
- Mindestanforderung Barrierefreiheit – ist im FPCC erfüllt
- Sonstige besondere Angebote, wie interkulturelle Maßnahmen, Ermäßigungen für Student:innen, Ermäßigungen für Pensionist:innen (Gender Mainstreaming und Diversity)
- Unterstützt die Veranstaltung soziale oder kulturelle Initiativen oder bietet sie diesen eine Plattform zur Präsentation?
- Regionale Kultur- und Naturangebote als Side-Events nutzen

## 9. Veranstaltungstechnik

- Special Effects im Freien, die Abfall erzeugen dürfen nicht eingesetzt werden (Pyrotechnik, Konfetti, Deko-Schnee, Schaum etc.)
- Wenn ein Dauerschallpegel von über 80 dB zu erwarten ist, werden die Besucher:innen über dies informiert (Gehörschutzmittel müssen bereitgestellt werden)
- Nutzungseffizienz der Veranstaltungstechnik

Meine Mission als Projektleiterin und Green-Meetings-Beauftragte ist es, jede:n Veranstalter:in bei uns im Haus für nachhaltiges Veranstalten zu begeistern. Sehr gerne stehe ich bei Planung und Abwicklung Ihres Green Events mit Rat, Tat und Erfahrung zur Seite!

Patricia Smolean, Projektleitung



BETRIEBE IN DER REGION  
MIT DEM ÖSTERREICHISCHEN  
UMWELTZEICHEN







„Die Weiterentwicklung der heimischen Kongress- und Tagungsbranche liegt mir sehr am Herzen und ich versuche mit dem FPCC ständig am Puls der Zeit zu bleiben. Mit innovativen Konzepten für Veranstaltungen und einen großen Wert für Networking und Austausch suche ich täglich neue Herausforderungen. Ihre Veranstaltung hat es verdient, etwas ganz Besonderes zu werden, dafür geben mein Team und ich täglich alles.“

Uwe Edlinger, Bereichsleiter FPCC

FERRY PORSCHE CONGRESS CENTER  
BRUCKER BUNDESSTRASSE 1A  
A-5700 ZELL AM SEE  
TELEFON +43 6542 47475 0  
E-MAIL: INFO@FPCC.AT  
WWW.FPCC.AT



**Impressum:** Congress Center GmbH Zell am See, Brucker Bundesstraße 1a, A-5700 Zell am See, +43 6542 47475 0, info@fpcc.at, www.fpcc.at  
**Text und Inhalt:** Stephan Obenaus | stop Nonsense, **Druck:** PRiNT ZELL GmbH, Schillerstraße 10, 5700 Zell am See, office@printzell.at, www.printzell.at  
**Fotos:** FPCC, Studio Kopfsache, Faistauer Photography, BoomCreativeLabGmbH, Zell am See-Kaprun Tourismus, KEM Tourismus Zell am See-Kaprun, Gletscherbahnen Kaprun AG, Schmittenhöhebahn AG, bike-energy, Klimafonds/Krobath, ÖBB - Harald Eisenberger, Nationalpark Hohe Tauern, Birngruber Gastronomie GmbH, Richard Watzke;



Gedruckt nach der Richtlinie „Druckerzeugnisse“  
des Österreichischen Umweltzeichens,  
PRiNT ZELL GmbH, UZ-Nr. 1284, www.printzell.at



Climate Logo  
generieren >  
Print Zell